

BIBLIOTHÈQUE DE LA REVUE D'HISTOIRE ECCLÉSIASTIQUE
FASCICULE 92

CATHÉDRALE ET PÈLERINAGE AUX ÉPOQUES MÉDIÉVALE ET MODERNE

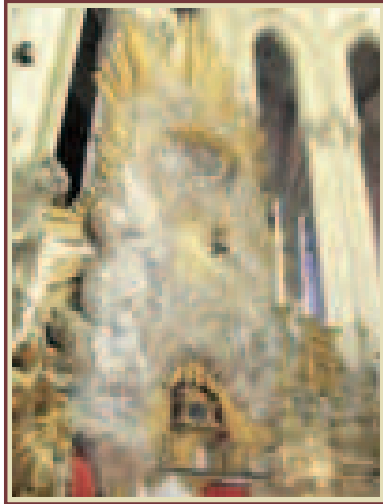
SOUS LA DIRECTION DE
CATHERINE VINCENT ET DE JACQUES PYCKE



LOUVAIN-LA-NEUVE
COLLÈGE ÉRASME

LEUVEN
UNIVERSITEITSBIBLIOTHEEK

2010



Cathédrale et pèlerinage

Voilà un sujet inattendu! Va-t-on en pèlerinage à une cathédrale? La cathédrale symbolise le lieu du pouvoir de l'évêque, alors que le pèlerinage est une démarche personnelle du croyant en route vers un haut lieu spirituel: deux objectifs bien différents, semble-t-il. Et pourtant: on découvre que des cathédrales recèlent des trésors de reliques qui attirent le pèlerin et manifestent l'universalité du christianisme. Qu'il s'agisse du culte marial, du culte eucharistique, de celui d'évêques locaux ou d'autres saints, on voit se profiler une série d'éléments spirituels qui attirent le pèlerin. La cathédrale est un lieu que l'on visite, tant en pèlerinages collectifs qu'en démarche individuelle de pèlerin de proximité.

A quelle époque ces dévotions se développent-elles et à quel moment de l'année culminent-elles? Dans quelle cathédrale de France ou dans quelle partie de la cathédrale: chœur, crypte ou chapelle? Avec quel concours de peuple, quel cérémonial, quelles processions? Avec quelles images et quel aménagement architectural ou artistique? Autant de questions auxquelles le présent ouvrage tente de répondre, en défrichant un sujet peu connu et en dévoilant des initiatives spirituelles inattendues, où se rencontrent chrétiens de la base et prélats des sommets!